

Activités extra-scolaires

Classe découverte à la neige

(du CE2 au CM2) qui a eu lieu tous les 3 ans.
Le prochain voyage se fera en 2026.

Sorties scolaires

En lien avec l'ouverture à la culture et au patrimoine local : Expositions au Daviaud - Différentes sorties avec le Conseil Départemental de la Vendée.

NOUVEAU ; Sortie une fois par semaine tous les mardis après-midi à la **bibliothèque communale**.



Projets

Jardinage, chorale,
cuisine, théâtre, danse...

Projet de l'école 2023 / 2026

"Vivre ensemble", projet mis en place pour les élèves avec le RASED (Réseau d'Aides Spécialisées aux Elèves en Difficultés).

Il a pour objectif d'aider les élèves à s'exprimer verbalement et non avec les gestes, à mettre des mots sur les émotions et à contrôler ces dernières.

- Travail sur les compétences liées à l'attention, la concentration requise pour la lecture, les mathématiques, l'attention auditive, jeux d'articulation, travail sur la persévérance.
- Ateliers philosophiques pour le cycle 3 dans le but de préparer les élèves à l'entrée du collège.

Mairie de l'Épine
20 rue de l'Hôtel de Ville
85740 l'Épine

Tél : 02.51.39.11.17

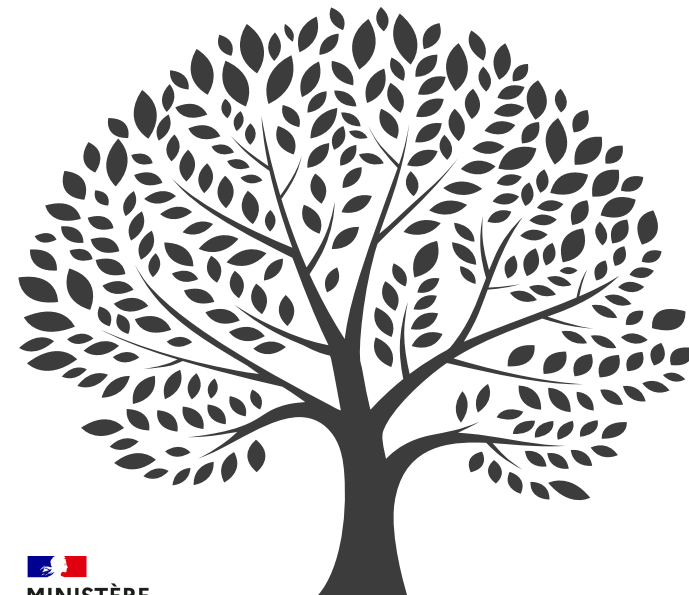
accueil@lepine-iledenoirmoutier.fr
www.lepine-iledenoirmoutier.fr



L'Épine
ÎLE DE NOIRMOUTIER

Les Tilleuls

ÉCOLE COMMUNALE




MINISTÈRE
DE L'ÉDUCATION
NATIONALE
ET DE LA JEUNESSE
*Liberté
Égalité
Fraternité*

Intégration informatique

Outils informatiques

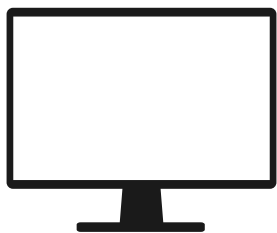
- Tableau numérique dans toutes les classes.
- Classes mobiles, grâce à cela les élèves travaillent sur ordinateur dans une salle classique et disposent des mêmes ressources qu'en salle multimédia.
- Tablettes à usage pédagogique (offerte par la Mairie à tous les élèves de CM2).



Fournitures scolaires gratuites

Blog via e-primo

Plateforme sécurisée de l'éducation nationale pour le suivi des élèves de manière dématérialisée.



Services aux familles

Le restaurant scolaire



Forfaits à l'unité :

- Inférieur à 5 jours/mois : 5€
- Supérieur à 5 jours/mois : **1€**

Menus élaborés par le centre "Les 4 vents"
Produits bio ou de l'agriculture raisonnée.

- Menus végétariens
- Menus du monde
- Menus de fête...

La garderie périscolaire

Encadrée par du personnel communal :

- Forfait 7h45 - 8h50 : 1.40€
- Forfait 16h30 - 18h30 : 2.25€

L'aide aux devoirs

Assuré par des bénévoles (enseignants retraités, anciens collaborateurs municipaux...) les jeudis de 16h45 à 17h15.

Activités de découverte



Natation (élèves de cycle 2 et 3)

L'objectif est de familiariser l'enfant avec l'eau et de le rendre à l'aise dans cet élément.

Sports de glisse

Optimist, Paddle, Planche à voile, Kayak et Ski (CE2 à CM)

Musique

Intervenant de l'école de musique "La Clé de Sol" pour les élèves en classe de CP jusqu'à CM2.

Classe environnementale

L'objectif pour les élèves est de comprendre les enjeux de la protection du littoral ainsi que de la faune et de la flore de notre île.
(TPS au Classe de CM2)