

Dossier logements

Inscrivez-vous !!



# Se loger à L'Épine

Le village où il fait bon vivre





## DOMAINE DES CORSAIRES

- 14 maisons prêtes à emménager en BRS (bail réel solidaire) avec parking, jardin, terrasse et un cellier privatif : de 63 m<sup>2</sup> à 90 m<sup>2</sup>, compris entre 188 700 € et 254 400 € TTC, à 200 m de la plage.

+ Exonération de la taxe foncière pendant toute la durée du BRS, par la commune.



20  
Logements



Accessible par le parking de L'Océan



## RÉSIDENCE DES STERNES

Un projet de six logements locatifs : six T4 rue Pierre-Mandin.

Ces logements bénéficient d'un emplacement privilégié : Face aux marais, à proximité immédiate du littoral et du port de Morin.



6  
Logements  
6 T4

Livraison début 2029

PC 2 - Plan Masse projeté - Ech. 1:100

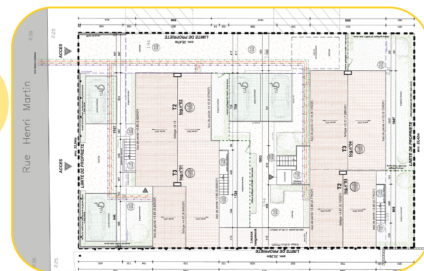


## RÉSIDENCE DES ROSEAUX

4 logements locatifs à l'année, deux T2 et deux T3 proches des commerces et du centre-bourg rue Henri Martin.

4  
Logements  
2 T2 et 2 T3

Logements  
2 T2 et 2 T3



Livraison début 2027.



Vue du projet

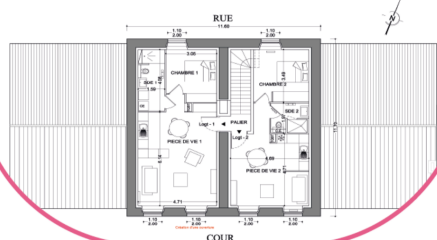


## RÉSIDENCE LES TILLEULS

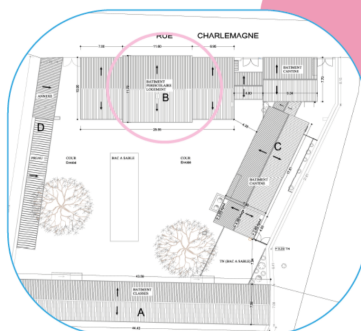
En complément de la rénovation énergétique et fonctionnelle de l'école, l'ancien logement de fonction sera transformé en deux T2 locatifs destinés à loger à l'année des actifs de l'île.



Façade Sud Projetée - Ech. 1:200



Livraison juillet 2026



2  
Logements  
T2

L'ensemble de ces logements (hors résidence Les Tilleuls) ont été

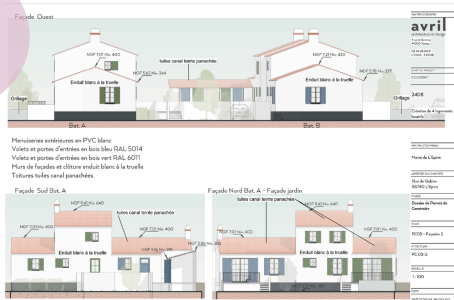
# LOCATIFS / ACCESSION

## 5 LE CLOS DES EMBRUNS

4 logements locatifs à l'année, un T2, deux T3 et un T4 rue du Gabion. Porte d'entrée du marais, proches des plages et du port de Morin.



Livraison fin 2027.



**4**  
Logements  
1 T2, 2 T3 et 1 T4

## 6 HAMEAU DE L'AUBÉPINE

Réalisation Podeliha Bailleur Social

Un projet de 11 logements, trois T2, six T3 et deux T4, pour répondre à la demande locative à l'année avec en complément des chambres en colocation pour répondre au logement des saisonniers.



Des liaisons douces permettant de traverser et de relier le centre-bourg seront réalisées.

**11**  
Logements  
3 T2, 6 T3, 2 T4

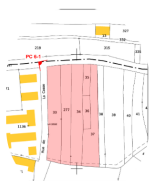
**8**  
chambres  
en coliving



## 7

# RÉSIDENCE DES AVOCETTES & RÉSIDENCE DE LA SALORGE

**8**  
Logements  
7 T3, 1 T4



**4**  
Logements  
2 T3, 2 T4



Livraison prévue 2029

Le projet, situé **rue Henri Martin** et dans un secteur résidentiel proche du centre-bourg, prévoit la création de logements individuels locatifs, répartis en deux opérations complémentaires à proximité immédiate :

- **8 maisons (7 T3 et 1 T4)** organisées en six ensembles, dessinées dans un style traditionnel avec toitures à deux pans et tuiles canal, menuiseries bois colorées, jardins privatifs et accès via une voie interne.
- **4 logements individuels (2 T3 et 2 T4)**. Chaque logement est doté d'un jardin au sud, d'un local de rangement et bénéficie d'une surélévation conforme au PPRL.

**spécialement adaptés pour être conformes à l'accessibilité des personnes à mobilité réduite**

# OÙ SONT SITUÉS LES LOGEMENTS ?



**L'Épine**  
ÎLE DE NOIRMOUTIER